



FUNDACIÓN ADECCO



Talento  
sin  
Etiquetas

# Memoria 2021

22 años de inclusión laboral



VERSIÓN ONLINE



# Índice

02-03	Carta del presidente
04	Nuestras principales cifras
05	Identidad corporativa
06	Órgano de gobierno
07	Programa de voluntariado
08	Nuestro modelo de trabajo
09-10	#EmpleoParaTodos: inclusión laboral y discapacidad
11-12	#EmergenciaPorElEmpleo: inclusión laboral y exclusión
13-18	Datos económicos
19-22	Programas con la administración pública
23	Dónde estamos



## Más necesidad, más compromiso

Estamos viviendo tiempos de incertidumbre y grandes retos sociales y políticos que hacen que nuestra misión, nuestro propósito y actividad tengan cada vez mayor valor para la sociedad.

En el año 2020 tuvimos que enfrentarnos al Coronavirus con gran impacto sobre el mercado laboral y sobre las condiciones de vida de las personas en nuestro país. Esta situación se ha prolongado y en 2021 hemos querido incrementar nuestro apoyo a más personas centrándonos en aquellas con mayores necesidades y dificultades. Esta es la esencia de todo cuanto hacemos: dar respuesta a las personas en momentos de gran necesidad para compensar la precariedad, desempleo, discriminación, desigualdad o exclusión social.

Hoy más que nunca somos conscientes de la verdadera relevancia que tienen los Objetivos de Desarrollo Sostenible (ODS) promovidos por Naciones Unidas en el marco de una sociedad que ha de evolucionar bajo los principios y valores fundamentales. Por ello, en la Fundación Adecco estamos buscando sinergias y alianzas público-privadas para fomentar la inclusión sociolaboral. Es por ello, que a lo largo del año 2021 hemos reforzado el trabajo con la administración pública, las empresas y el tejido asociativo. Estamos convencidos de que solo mediante el trabajo colaborativo y la cocreación de proyectos inclusivos podremos conseguir reducir los altos niveles de pobreza y exclusión social que hay actualmente en España.

Nuestro equipo, formado por 235 personas expertas en inclusión laboral y atención a la diversidad, es nuestro principal valor. Todas y cada una de ellas han permitido con su entrega y profesionalidad mantener la actividad, el ánimo y la intensidad durante estos años de gran complejidad social. Lo hacen porque cuanto mayor necesidad haya, mayor compromiso asumimos quienes trabajamos cada día en un proyecto que 22 años después de su creación sigue creciendo en su impacto social.

SIGUE EN SIGUIENTE PÁGINA



INTE  
GRA  
CIÓN  
LA  
BORAL

INCLUSIÓN

LIDERAZGO  
INCLUSIVO

CORDO  
Sensibilidad  
RATIVA

Durante este año hemos atendido, acompañado u orientado hacia el empleo a **27.227 personas** y generado **9.079 empleos** para personas vulnerables o en situación de exclusión social. Muchas personas encuentran en nuestra Fundación, en nuestro equipo, el apoyo necesario para enfrentar con ilusión y mayores garantías el acceso al mercado laboral.

Me gustaría subrayar cómo el **Proyecto #CEOPorLaDiversidad**, que iniciáramos en 2019 junto a la Fundación CEOE, ha cosechado grandes éxitos y nos ha permitido innovar, ampliar las alianzas estratégicas e intercambiar buenas practicas y conocimientos para acelerar la implementación de estrategias de De&I. También nuestro Lab de innovación, el Observatorio de la Vulnerabilidad y la actividad que llevamos a cabo con el tejido asociativo, con las empresas y día a día con las personas, son un referente en materia de diversidad, equidad e inclusión.

El empleo de calidad es uno de los pilares del desarrollo sostenible. Sin empleo no hay futuro y sin una apuesta firme por la inclusión laboral y la igualdad de oportunidades en el mercado laboral, no hay posibilidad de construir las bases de una sociedad democrática y competitiva. Hoy tienen que dirigirnos los valores humanos y tenemos que apostar por la dignidad como esencia para demostrar que no hay nada más importantes que las personas, que todas las personas.

Desde el Patronato y el equipo de la Fundación Adecco seguimos trabajando y defendiendo el #EmpleoParaTodas las personas. Gracias a quienes confiáis cada año en nuestro proyecto social porque vuestra confianza es la esperanza para miles de personas en España.

Gracias, gracias, gracias

**Enrique Sánchez, presidente de la Fundación Adecco**

# Nuestras principales cifras en 2021

**27.227**

Personas orientadas en nuestros programas de inclusión sociolaboral

**7.646**

Personas formadas para mejorar su empleabilidad

**2.188**

Empresas han contratado candidatos/as de la Fundación Adecco

**9.079**

Empleos para 5.502 personas con discapacidad y/o en riesgo de exclusión

**381**

Acciones de voluntariado con 693 personas voluntarias y 2.350 personas beneficiarias.

**2.105**

Personas con discapacidad, beneficiarias del Plan Familia.

**16,8M€**

Inversión social que hemos realizado a lo largo del año en formación, empleo, sensibilización y apoyo a entidades

**10**

Informes desarrollados en el Observatorio de la Vulnerabilidad

**416**

Empresas han apoyado durante el año 2021 el Programa #EmpleoParaTodos y/o #EmergenciaPorElEmpleo

**+100k**

Seguidores en nuestras redes sociales

**20**

Contamos con 20 delegaciones distribuidas por toda España



# Misión

Ayudar a las personas en situación de vulnerabilidad a través de un ciclo de inclusión con 3 ejes de actuación:

- Acompañamos a las personas formándolas y orientándolas para encontrar un empleo.
- Trabajamos en la transformación de la sociedad para reconocer la dignidad y el valor de todas las personas.
- Trabajamos con las empresas diseñando entornos laborales inclusivos.

## Personas a las que ayudamos:

Personas con discapacidad

Mujeres víctimas de violencia de género

Personas con responsabilidades familiares no compartidas

Personas mayores de 45 años desempleadas de larga duración

Otras personas en riesgo de exclusión social.

# Visión

Contribuir a crear un modelo social y laboral en el que cualquier persona pueda participar en igualdad de condiciones y oportunidades. Nuestra visión se materializa con un modelo que pone en el centro a la persona y reconoce su dignidad a través del empleo.

Este ciclo actúa sobre la sociedad en sus diferentes ámbitos y etapas (familiar, educativa, formativa y laboral) y sobre las empresas (políticas de diversidad, equidad e inclusión) para alcanzar la plena inclusión de manera sostenible.

# Valores

## Dignidad de la persona

Defendemos la dignidad de todas las personas como valor y derecho fundamental, innato, inviolable e intangible.

## Solidaridad

Apoyamos incondicionalmente a las personas en situación de vulnerabilidad sin esperar nada a cambio.

## Humildad

Somos conscientes que solos no podemos alcanzar nuestra misión. Necesitamos el compromiso de las personas, la sociedad y las empresas.

## Respeto a la diversidad

Para la Fundación Adecco la diversidad es reconocer el talento de todas las personas y aceptar su vulnerabilidad como esencia de lo humano.

Por ello, promovemos la igualdad y equidad para lograr la unidad y el bien común. Profesionalidad Teniendo como base el conocimiento de la realidad social y empresarial, el trabajo en equipo, la innovación, la excelencia en gestión y la transparencia que nos permiten optimizar nuestros recursos e invertirlos en la sociedad de manera eficiente y sostenible.

Somos una fundación sin ánimo de lucro declarada benéfico asistencial y constituida en el año 1999. Ayudamos a las personas en riesgo de exclusión social a encontrar un empleo como principal herramienta para salir de esta situación de vulnerabilidad.

# Patronato

## Presidente

Enrique Sánchez Sánchez

## Vicepresidenta

Inés Juste Bellosillo

## Secretario no patrono

Francisco Mesonero Fdez. de Córdoba

## Vicesecretario no patrono

Juan Hernando Helguero

## Patronos

Iker Barricat Beascoechea

José Isaías Rodríguez García-Caro

Santiago Soler Pérez

Sonia Pascual Gómez-Cuétara

Lourdes López Jiménez

## Presidente de honor

Emilio Zurutuza Reigosa

## Patronos eméritos

Enrique Sánchez de León Pérez

Miguel Rodríguez Piñero Bravo-Ferrer

# Comité de dirección

## Director General

Francisco Mesonero Fdez. de Córdoba

## Directora de Operaciones

Aranca Jiménez Ceballos

## Directora Financiera

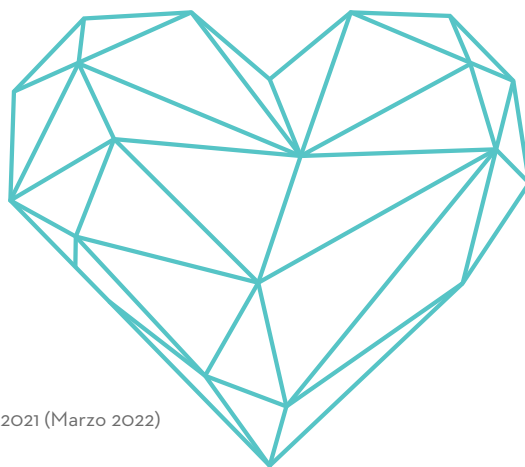
Dolores García Autero

## Directora de Personas y Cultura

Pilar González Martín

## Director de Com. y Marketing

Pablo García Menchén



# Dirección regional

**Andalucía oriental** | Miguel Ángel de Pedro

**Andalucía occidental** | José Antonio Payán

**Aragón** | Beatriz Gutiérrez

**Baleares** | José Morey

**Canarias** | Isabel Guillén

**Cataluña** | Francisco Javier Pérez

**Madrid** | Isabel Pertusa

**Navarra** | Marta Basterra

**País Vasco** | Montse Izaguirre

**C. Valenciana** | Mercedes Alcover

# 276

Personas forman el  
equipo de la  
Fundación Adecco

# 10

Embajadores/as que  
defienden la Misión de  
la Fundación Adecco

\*El organigrama corresponde a la fecha de maquetación de la memoria 2021 (Marzo 2022)

# Programa de voluntariado

La Fundación Adecco esta constituida como Entidad de Voluntariado en base a la Ley de Voluntariado Estatal 45/2015, así como a las variantes de dicha Ley en cada una de las Comunidades Autónomas donde tenemos estructura, garantizando las exigencias legales:

- ✓ Trazabilidad del voluntario y del beneficiario.
- ✓ Formación al voluntario.
- ✓ Acuerdo de adhesión del voluntario/a
- ✓ Certificación de horas.
- ✓ Cobertura legal.

Mediante el programa de voluntariado apoyamos la actividad del equipo de integración e inclusión, reforzando los programas formativos y las acciones de orientación laboral que llevamos a cabo con nuestros beneficiarios. De esta manera, mejoramos los niveles de especialización, la orientación a las necesidades reales que demanda el mercado laboral y unimos a profesionales del mundo de la empresa con personas en búsqueda de empleo, socialmente vulnerables y baja empleabilidad.



## De autonomía e independencia

- > Yincana del transporte
- > Hoy cocino yo
- > Alfabetización Financiera
- > Capacitación digital
- > Aula virtual “Yo puedo”
- > Seguimos en Contacto



## De autonomía e independencia

- > Yincana del transporte
- > Hoy cocino yo
- > Alfabetización Financiera
- > Capacitación digital
- > Aula virtual “Yo puedo”
- > Seguimos en Contacto



## Orientación para el empleo

- > Escuela de empleo
- > Encuentros
- > Escuela ExE
- > Mentorización de EXE



## Desarrollo de competencias

- > Escuela de competencias
- > Acciones medioambientales
- > Deporte adaptado
- > Ocio inclusivo al aire libre
- > Decoración de galletas.
- > Elaboración de jabones

**693**

Personas voluntarias

**381**

Acciones

**2.350**

Personas beneficiarias

**127**

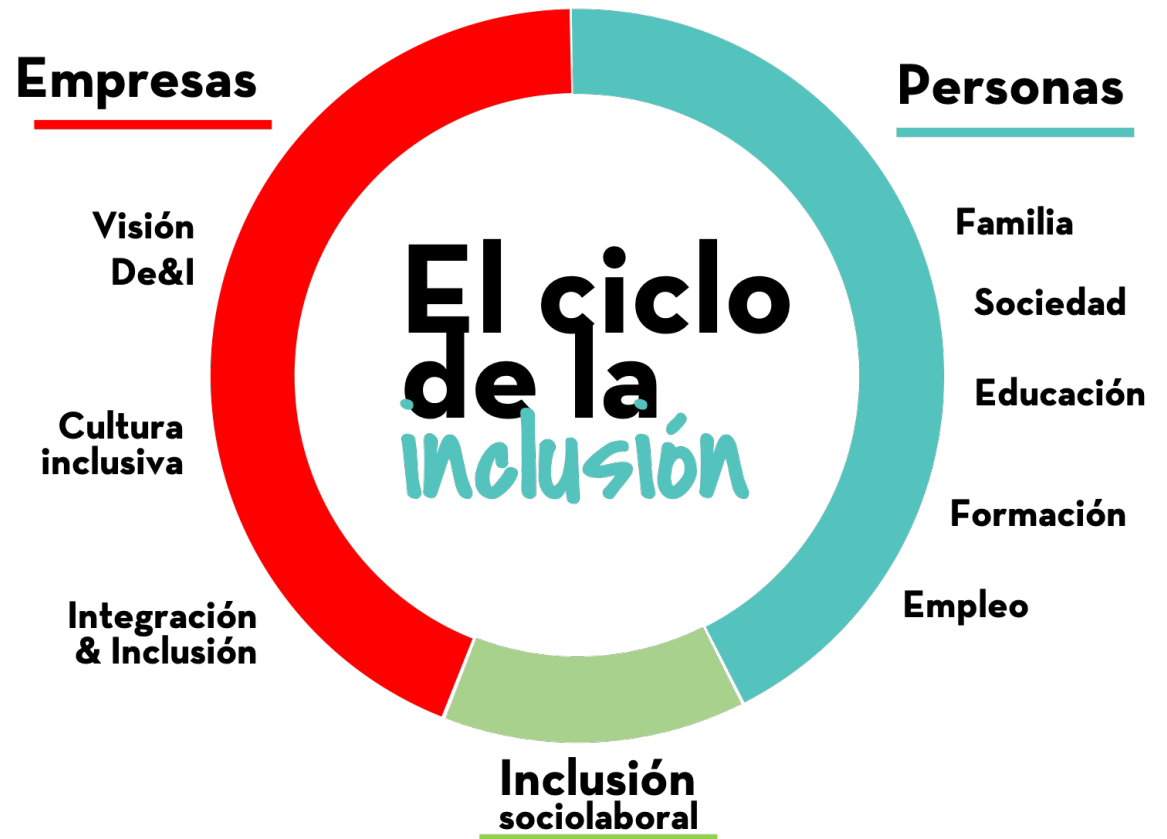
Empresas colaboradoras



# Nuestro modelo de trabajo para la inclusión

"Según el informe FOESSA, 11 millones de personas en España (23,4%) se encuentran en situación de vulnerabilidad social guardando una relación directa con el desempleo y la precariedad laboral"

Conscientes de esta realidad, ayudamos desde el año 1999 a personas vulnerables o en situación de exclusión social a mejorar su vida a través del empleo. ¿Cómo? Mediante el Ciclo de la Inclusión. Trabajamos con las personas el desarrollo de competencias básicas y profesionales que les ayuden a enfrentarse a la búsqueda de empleo en igualdad de condiciones. Al mismo tiempo, trabajamos con las empresas para que sean más inclusivas y abiertas a la diversidad. Solo trabajando de esta manera se puede lograr una inclusión sostenible.

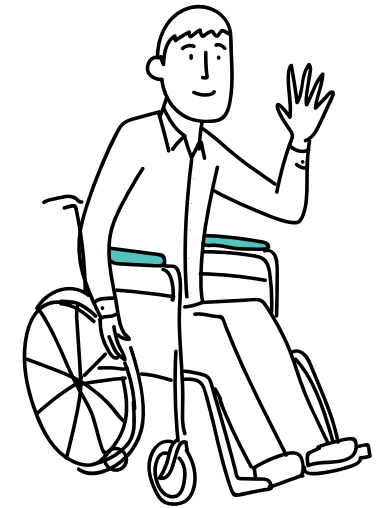




# #EmpleoParatodos

Es nuestro programa de empleo con personas con discapacidad

# Programa #EmpleoParaTodos



**15.231**

Personas con discapacidad atendidas

**4.796**

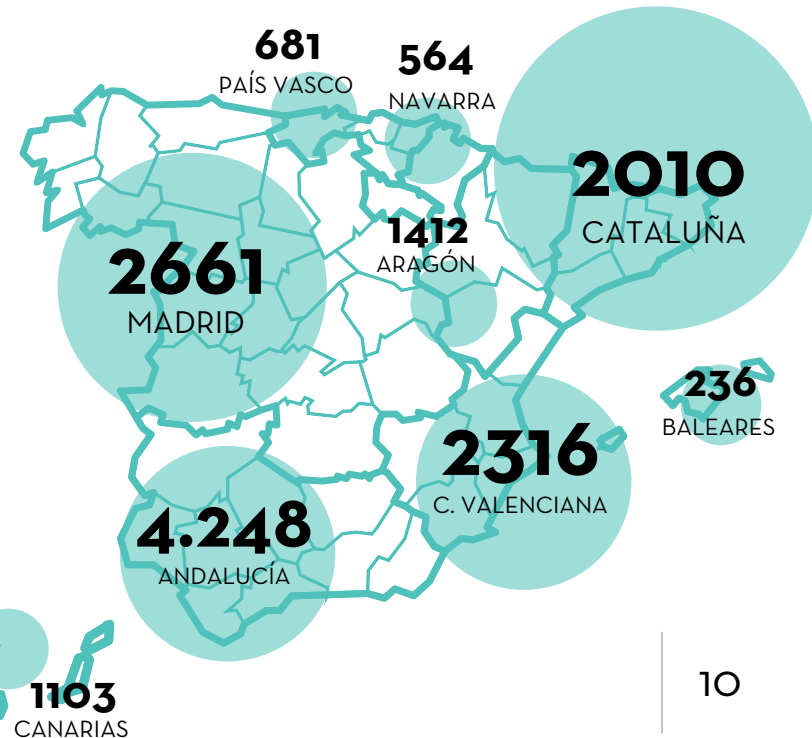
Empleos para personas con discapacidad

**3,6x1**

3,6 empleos por cada donación equivalente a una persona

Cada contrato, cada integración, tiene detrás un itinerario de empleo. Nuestro equipo está especializado en inclusión laboral de personas con discapacidad trabajando intensamente con cada persona su formación en competencias profesionales básicas, la orientación para realizar la búsqueda de empleo de manera efectiva, la intermediación laboral para conectarles con las empresas y su inclusión sostenible en el mercado laboral

## Personas con discapacidad atendidas



## Empleos generados por zonas regionales

Andalucía		832
Aragón		158
Baleares		70
Canarias		183
Cataluña		1284
C. Valenciana		916
Madrid		1086
Navarra		93
País Vasco		174

♀ **46%**  
Mujeres con discapacidad

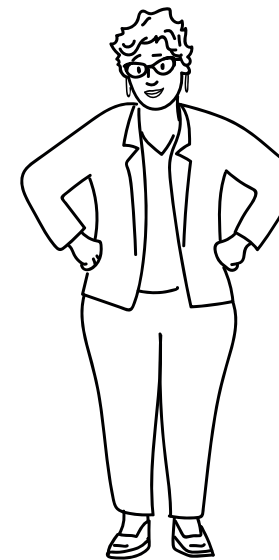
♂ **54%**  
Hombres con discapacidad



# #EmergenciaPorElEmpleo

Es nuestro programa de empleo para personas en riesgo de exclusión

# Programa #EmergenciaPorElEmpleo



**11.996**

Personas en riesgo de exclusión atendidas

**4.283**

Empleos para personas en riesgo de exclusión

**2.149**

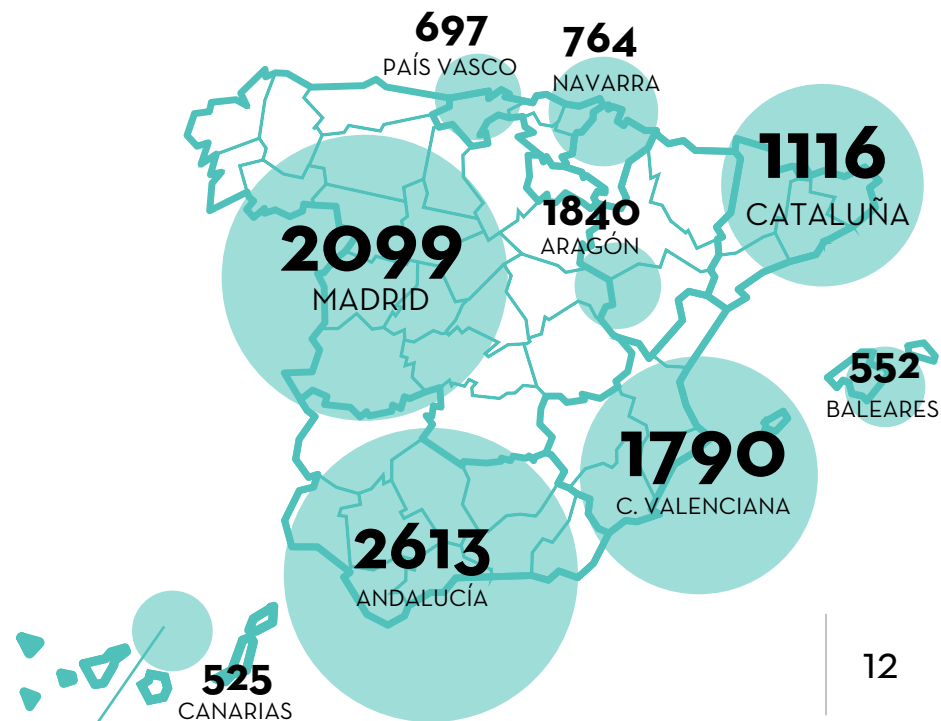
Personas en riesgo de exclusión formadas

Tras la COVID-19, la exclusión social se ha incrementado entre la población en edad laboral especialmente en las personas entre 16 y 34 años que se ha incrementado hasta el 28,3%. El empleo es un factor fundamental para ayudarles a salir de esa situación de vulnerabilidad, por ello, hemos activado la #EmergenciaPorElEmpleo ayudando a las personas más vulnerables de nuestra sociedad.

## Personas en riesgo o exclusión atendidas

### Empleos generados por zonas regionales

	TOTAL	+45 AÑOS	MUJER	EXCLUSIÓN
Andalucía	542	156	73	313
Aragón	851	280	60	511
Baleares	445	105	169	171
Canarias	128	51	24	53
Cataluña	243	146	25	72
C. Valenciana	820	55	259	506
Madrid	873	136	48	689
Navarra	223	109	30	84
País Vasco	158	101	23	34
<b>TOTAL</b>	<b>4.283</b>	<b>1.139</b>	<b>711</b>	<b>2.433</b>



# Transparencia de nuestros datos económicos

“La transparencia es un elemento clave y necesario en la relación con nuestros diferentes grupos de interés para someter a control y evaluación el estado de nuestra gestión e informar sobre nuestra actividad”

# Origen de nuestros ingresos

## 19,9M€

FONDOS CAPTADOS EN  
EL AÑO 2021

## 16,4M€

INGRESOS IMPUTADOS  
EN EL AÑO 2021



Los fondos captados por la Fundación Adecco en 2021 ascendieron a **19.925.825 €**. Los fondos captados son los recursos financieros concedidos por terceros (en forma de subvenciones, donaciones, etc.) para desarrollar la actividad de la Fundación Adecco en uno o varios años. Estos se diferencian de los ingresos imputados, que son los recursos destinados a financiar la actividad del ejercicio y que ascienden en 2021 a **16.498.976€**

La Fundación Adecco es una entidad autosuficiente desde el punto de vista económico, cuya sostenibilidad depende en su mayoría de proyectos basados en la colaboración público-privada. Una parte relevante de nuestra financiación proviene de donaciones sujetas al **cumplimiento de la Ley General de Discapacidad (LGD)**, donaciones que desde la Fundación Adecco invertimos en proyectos para la formación y el fomento del empleo de las personas con certificado de discapacidad. Además, en la colaboración con empresas, percibimos donaciones dirigidas a programas de inclusión laboral enmarcados en nuestra misión fundacional con personas vulnerables.

Asimismo, nos hemos convertido en una entidad aliada para las diferentes administraciones públicas, poniendo al servicio de la sociedad y de los retos existentes, nuestro conocimiento y expertise en materia de atención a la diversidad e inclusión sociolaboral. Estamos apoyando proyectos de emergencia social para reducir los niveles de exclusión social y desigualdad mediante formación, orientación, intermediación e inclusión laboral con personas vulnerables.

	2021	2020
<b>Ingresos de la entidad por la actividad propia</b>	<b>16.498.976</b>	<b>14.534.688</b>
Ingresos de la entidad por la actividad propia	412.318	428.434
Subvenciones, donaciones y legados imputados al excedente del ejercicio	12.967.180	11.902.280
Subvenciones por la actividad propia	3.165.109	2.204.551
Reintegros de subvenciones	-45.631	-577

## 12.967.180€

3.119.479€ 412.318€



# Inversión social

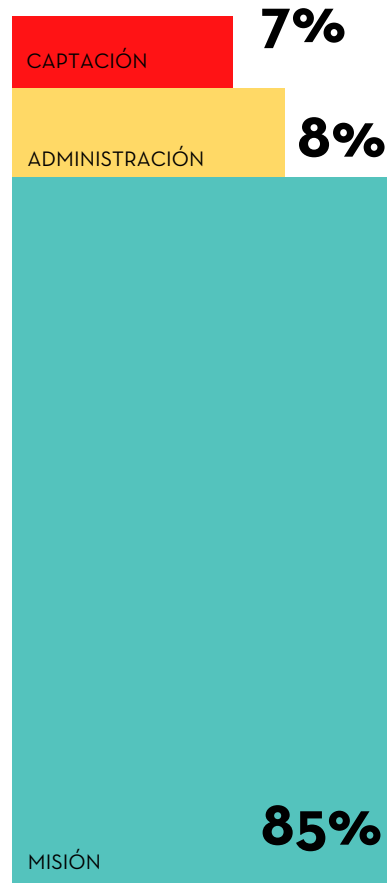


Enmarcado en nuestro proyecto social y dando respuesta principalmente a 4 de los Objetivos de Desarrollo Sostenible establecidos por Naciones Unidas (ODS 1, 5, 8 y 10), Hemos invertido en el año 2021 un total de 16.863.888 millones de euros en la generación de oportunidades de empleo para las personas más vulnerables de nuestro mercado laboral. Esta inversión supone un 19% más respecto a la realizada en el año 2020, recuperando el ritmo de inversión social de años anteriores, dificultado por la crisis de la COVID19. El 85% de nuestros recursos económicos se dirigen directamente a la misión social, mientras que el 8% va destinado a administración y el 7% a captación de fondos.

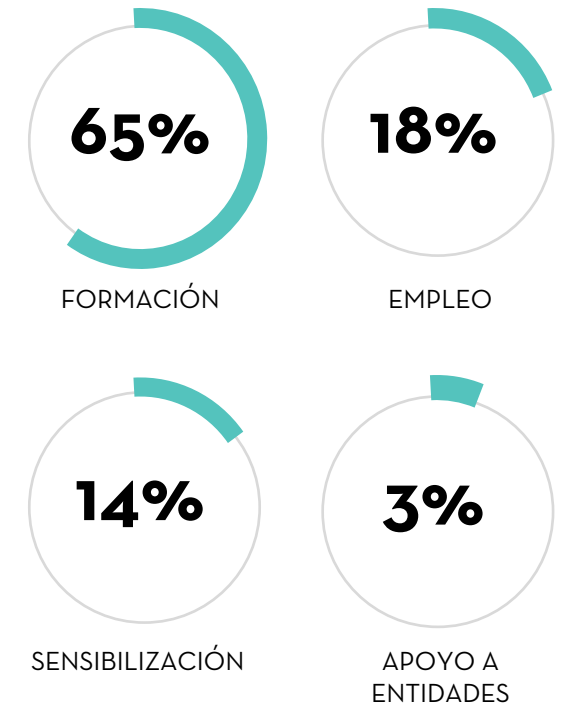
< Según el **art 27 de Ley 50/2002**, de 26 de diciembre, de Fundaciones, los ingresos y rentas netos que la fundación obtiene deben destinarse en un porcentaje mínimo del 70% a actividades fundacionales y el resto a incrementar la dotación, a reservas o actividades de administración o captación. En el caso de la Fundación Adecco, la inversión en la misión social es muy superior (>82%).

## 16,8M€

INVERSIÓN SOCIAL  
EN EL AÑO 2021



## ¿A qué tipo de proyectos hemos destinado nuestros recursos?





# Balance de situación

Las cuentas que presentamos en esta memoria recogen los resultados obtenidos por la Fundación Adecco en el ejercicio del año 2021, cuyo informe de auditoría y cuentas anuales se pueden descargar en el apartado de transparencia de nuestra web [fundacionadecco.org](http://fundacionadecco.org)

ACTIVO	Notas	2021	2020	PATRIMONIO NETO Y PASIVO	Notas	2021	2020
<b>ACTIVO NO CORRIENTE</b>		<b>805.225</b>	<b>588.963</b>	<b>PATRIMONIO NETO</b>		<b>27.649.967</b>	<b>24.095.732</b>
<b>Inmovilizado intangible</b>	<b>5</b>	<b>119.560</b>	<b>22.043</b>	<b>FONDOS PROPIOS</b>	<b>9</b>	<b>6.586.092</b>	<b>6.468.958</b>
Aplicaciones informáticas		119.560	22.043	<b>Dotación Fundacional</b>		<b>785.235</b>	<b>785.235</b>
<b>Inmovilizado material</b>	<b>6</b>	<b>608.253</b>	<b>495.732</b>	Dotación Fundacional		785.235	785.235
Instalaciones técnicas y otro inmovilizado material		608.253	495.732	<b>Excedentes de ejercicios anteriores</b>		<b>5.683.723</b>	<b>4.964.692</b>
<b>Inversiones financieras a largo plazo</b>	<b>7</b>	<b>77.412</b>	<b>71.188</b>	Remanente		5.683.723	4.964.692
Instrumentos de patrimonio		3.005	3.005	<b>Excedente del ejercicio</b>	<b>3</b>	<b>117.134</b>	<b>719.031</b>
Otros activos financieros		74.407	68.183	<b>Subvenciones, donaciones y legados recibidos</b>	<b>9.1</b>	<b>21.063.875</b>	<b>17.626.774</b>
<b>ACTIVO CORRIENTE</b>		<b>31.103.831</b>	<b>26.428.700</b>	<b>PASIVO CORRIENTE</b>		<b>4.259.089</b>	<b>2.921.931</b>
<b>Usuarios y otros deudores de la actividad propia</b>	<b>7</b>	<b>1.689.114</b>	<b>1.699.997</b>	<b>Deudas a corto plazo</b>	<b>10</b>	<b>2.406.635</b>	<b>1.344.679</b>
<b>Deudores comerciales y otras cuentas a cobrar</b>	<b>7</b>	<b>72.974</b>	<b>86.905</b>	Otros pasivos financieros		2.406.635	1.344.679
Deudores varios		69.677	86.905	Acreedores comerciales y otras cuentas a pagar		1.842.853	1.575.027
Otros créditos con las Administraciones Públicas		3.297	-	<b>Acreedores varios</b>	<b>10</b>	<b>925.512</b>	<b>721.842</b>
<b>Inversiones financieras a corto plazo</b>	<b>7</b>	<b>25.548.398</b>	<b>16.130.366</b>	Personal (remuneraciones pendientes de pago)	10	339.912	363.750
Instrumentos de patrimonio		25.548.398	16.130.366	Otras deudas con las Administraciones Públicas	11	577.429	489.435
<b>Periodificaciones a corto plazo</b>		<b>6.823</b>	<b>6.430</b>	<b>Periodificaciones a corto plazo</b>		<b>9.601</b>	<b>2.225</b>
<b>Efectivo y otros activos líquidos equivalentes</b>	<b>8</b>	<b>3.786.522</b>	<b>8.505.002</b>				
Tesorería		3.786.522	8.505.002				
<b>TOTAL ACTIVO</b>		<b>31.909.056</b>	<b>27.017.663</b>	<b>TOTAL PATRIMONIO NETO Y PASIVO</b>		<b>31.909.056</b>	<b>27.017.663</b>

# Cuenta de resultados

	Notas	2021	2020
<b>OPERACIONES CONTINUADAS</b>			
<b>Ingresos de la entidad por la actividad propia</b>		<b>16.498.976</b>	<b>14.534.688</b>
Ingresos de la entidad por la actividad propia	13.1	412.318	428.434
Subvenciones, donaciones y legados imputados al excedente del ejercicio	13.2	12.967.180	11.902.280
Subvenciones por la actividad propia	13.3	3.165.109	2.204.551
Reintegros de subvenciones	10.2	-45.631	-577
<b>Ayudas monetarias y otros</b>		<b>-486.253</b>	<b>-600.941</b>
Ayudas monetarias	13.4	-486.253	-600.941
<b>Otros ingresos de explotación</b>		<b>3.277</b>	<b>2.708</b>
Ingresos accesorios y otros de gestión corriente		3.277	2.708
<b>Gastos de personal</b>	<b>13.5</b>	<b>-8.664.090</b>	<b>-7.126.717</b>
Sueldos, salarios y asimilados		-6.708.197	-5.515.886
Cargas sociales		-1.955.893	-1.610.831
<b>Otros gastos de explotación</b>		<b>-7.682.174</b>	<b>-6.300.543</b>
Servicios exteriores	13.6	-7.681.176	-6.298.074
Tributos		-998	-2.469
<b>Amortización del inmovilizado</b>	<b>5 y 6</b>	<b>-257.586</b>	<b>-206.428</b>
<b>Deterioro y resultado por enajenaciones del inmovilizado</b>	<b>6.1</b>	<b>-7.654</b>	<b>-4.539</b>
<b>Otros resultados</b>		<b>-5.211</b>	<b>10.992</b>
		<b>-600.715</b>	<b>309.220</b>
<b>RESULTADO DE EXPLOTACIÓN</b>			
<b>Ingresos financieros</b>	<b>13.7</b>	<b>717.849</b>	<b>409.811</b>
De valores negociables y otros instrumentos financieros		717.849	409.811
De terceros		717.849	409.811



# Cuenta de resultados

	Notas	2021	2020
<b>RESULTADO FINANCIERO</b>		<b>717.849</b>	<b>409.811</b>
<b>EXCEDENTE ANTES DE IMPUESTOS</b>		<b>117.134</b>	<b>719.031</b>
Impuesto sobre beneficios	12	-	-
<b>EXCEDENTE POSITIVO / (NEGATIVO) DEL EJERCICIO</b>		<b>117.134</b>	<b>719.031</b>
<b>INGRESOS Y GASTOS IMPUTADOS DIRECTAMENTE AL PATRIMONIO NETO</b>			
Subvenciones, donaciones y legados recibidas	9.1	16.404.281	15.295.081
Variación de patrimonio neto por ingresos y gastos reconocidos directamente en el patrimonio neto		16.404.281	15.295.081
<b>INGRESOS Y GASTOS IMPUTADOS AL EXCEDENTE DEL EJERCICIO</b>			
Subvenciones, donaciones y legados recibidos	9.1	-12.967.180	-11.902.280
Variación de patrimonio neto imputado al excedente del ejercicio		-12.967.180	-11.902.280
<b>OTRAS VARIACIONES</b>			
Ajustes por subvenciones reembolsadas		-	-
Variación de patrimonio neto por otras variaciones		-	-
<b>RESULTADO TOTAL, VARIACIÓN DEL PATRIMONIO NETO EN EL EJERCICIO</b>		<b>3.554.235</b>	<b>4.111.832</b>



# Subvenciones con la administración pública

ORGANISMO	TÍTULO DEL PROYECTO	PERSONAS	LOGRO
AYUNTAMIENTO DE SEVILLA	AHORA MAS EMPLEO 2020-2 (INTEGRA 2020)	PERSONAS EN RIESGO DE EXCLUSIÓN	338
GENERALITAT DE CATALUNYA - SERVEI D'OCUPACIÓ DE CATALUNYA	JOVES AMB CAPACITATS 2020	PERSONAS CON DISCAPACIDAD	131
GENERALITAT VALENCIANA	IRPF LEVANTE 2021 - PROGRAMA 10 - UN EMPLEO CONTRA LA EXCLUSIÓN SOCIAL 2021	PERSONAS EN RIESGO DE EXCLUSION SOCIAL	155
SERVICIO ANDALUZ DE EMPLEO	ACCIONES EXPERIMENTALES 2021	PERSONAS CON DISCAPACIDAD	97
GENERALITAT VALENCIANA	IRPF LEVANTE 2021 - PROGRAMA 13 - PROGRAMA DE ITINERARIO DE INSERCIÓN LABORAL PARA PERSONAS EN SITUACIÓN O RIESGO DE EXCLUSIÓN SOCIAL COMO CONSECUENCIA DEL COVID 19	PERSONAS EN RIESGO DE EXCLUSION SOCIAL	140
INSTITUTO ARAGONES DE EMPLEO	PIMEI SECTORIAL 2019	+ 45 AÑOS   EXCLUSIÓN SOCIAL	1
GENERALITAT CATALUNYA	MAIS 2020	PERSONAS EN RIESGO DE EXCLUSION SOCIAL	20
INSTITUTO ARAGONES DE EMPLEO	TU FUTURO ES HOY 2020	JOVENES CON DIFICULTADES DE ACCESO AL MERCADO DE TRABAJO	5
GENERALITAT DE CATALUNYA - DEPARTAMENT DE TREBALL, AFERS SOCIALS I FAMILIES	SIOAS 2020-2021	PERSONAS CON DISCAPACIDAD	78
GOBIERNO DE NAVARRA - SERVICIO NAVARRO DE EMPLEO	PARADOS MAYORES DE 45 AÑOS	MAYORES DE 45 AÑOS	90
GENERALITAT VALENCIANA	IRPF LEVANTE 2021 - PROGRAMA 11 - PROGRAMA PARA LA INTEGRACIÓN SOCIO-LABORAL DE PERSONAS DESEMPLEADAS DE LARGA DURACIÓN	PARADOS DE LARGA DURACION	63
COMUNIDAD DE MADRID	IRPF EMERGENCIA POR EL EMPLEO	PERSONAS EN RIESGO DE EXCLUSION SOCIAL	80
GENERALITAT VALENCIANA	IRPF LEVANTE 2021 - PROGRAMA 17 - PROGRAMA DE FORMACIÓN Y ORIENTACIÓN LABORAL PARA PERSONAS CON DISCAPACIDAD 2021	PERSONAS CON DISCAPACIDAD	51
INSTITUTO ARAGONES DE EMPLEO	PIMEI 2020	+ 45 AÑOS   DISCAPACIDAD   FAMILIAS MONOPARENTALES   - MVVG* - PEXCLUSIÓN SOCIAL - JOVENES CON DIFICULTADES DE ACCESO AL MERCADO DE TRABAJO - PARADOS/AS DE LARGA DURACIÓN	238
COMUNIDAD DE MADRID	IRPF CAMPAMENTO POR EL EMPLEO	MUJERES VICTIMAS DE VIOLENCIA DE GENERO	20
GENERALITAT VALENCIANA	IRPF LEVANTE 2021 - PROGRAMA 6 - PROMOCIÓN SOCIOLABORAL E IGUALDAD DE GÉNERO 2021	MUJERES VICTIMAS DE VIOLENCIA DE GENERO - EXCLUSIÓN SOCIAL	40
GENERALITAT VALENCIANA	IRPF LEVANTE 2021 - PROGRAMA 7 - ACOMPAÑAMIENTO PARA LA INCLUSIÓN E INSERCIÓN LABORAL DE MUJERES EN SITUACIÓN DE EXCLUSIÓN SOCIAL 2021	MUJERES VICTIMAS DE VIOLENCIA DE GENERO - PERSONAS EN RIESGO DE EXCLUSIÓN SOCIAL	39
GENERALITAT VALENCIANA	EMPLEANDO SIN LIMITES	PERSONAS CON DISCAPACIDAD	5
GENERALITAT VALENCIANA	IRPF LEVANTE 2021 - PROGRAMA 1 - PROGRAMA DE SENSIBILIZACION Y PREVENCIÓN PARA LA INCLUSIÓN LABORAL DE ADOLESCENTES CON DISCAPACIDAD	DISCAPACIDAD   JOVENES CON DIFICULTADES DE ACCESO AL MERCADO DE TRABAJO	18
GENERALITAT VALENCIANA	IRPF LEVANTE 2021 - PROGRAMA 2 - PROGRAMA DE SENSIBILIZACION Y PREVENCIÓN DIRIGIDO A ADOLESCENTES CON CON DISCAPACIDAD	DISCAPACIDAD   JOVENES CON DIFICULTADES DE ACCESO AL MERCADO DE TRABAJO	491
COMUNIDAD DE MADRID	IRPF CIBE	PERSONAS CON DISCAPACIDAD	80
AYUNTAMIENTO DE BARCELONA	BARCELONA ACTIVA - DÓNA 'T VALOR	PERSONAS CON DISCAPACIDAD	21
GENERALITAT VALENCIANA	IRPF LEVANTE 2021 - PROGRAMA 18 - PROGRAMA DE INSERCIÓN LABORAL PARA PERSONAS CON VIH	PERSONAS EN RIESGO DE EXCLUSION SOCIAL	7

## 3744

PERSONAS ATENDIDAS

## 73

PROGRAMAS APOYADOS POR AAPP

## 4,4M€

FINANCIACIÓN DE ADMINISTRACIÓN PÚBLICA (AAPP)

## 24

ORGANISMOS NOS HAN APOYADO

# Subvenciones con la administración pública

ORGANISMO	TÍTULO DEL PROYECTO	PERSONAS	LOGRO
AYUNTAMIENTO SAN CRISTOBAL DE LA LAGUNA	CRECE 2020	+45 AÑOS   DISCAPACIDAD   FAMILIAS MONOPARENTALES   EXCLUSIÓN SOCIAL	12
JUNTA DE ANDALUCIA	IRPF EXCLUSION	PERSONAS EN RIESGO DE EXCLUSION SOCIAL	32
GENERALITAT VALENCIANA	IRPF LEVANTE 2021 - PROGRAMA 16- PROGRAMA PARA MEJORA DE LA AUTONOMIA PERSONAL DIRIGIDA AL EMPLEO PARA PERSONAS CON DISCAPACIDAD	PERSONAS CON DISCAPACIDAD	10
GENERALITAT VALENCIANA	IRPF LEVANTE 2021 - PROGRAMA 5 - PROGRAMA DE EMPLEO PARA FAMILIAS EN RIESGO DE EXCLUSIÓN 2021	PERSONAS EN RIESGO DE EXCLUSION SOCIAL	17
GENERALITAT VALENCIANA	IRPF LEVANTE 2021 - PROGRAMA 15 - AUTONOMIA PARA EL EMPLEO PARA PERSONAS CON DISCAPACIDAD INTELECTUAL 2021	PERSONAS CON DISCAPACIDAD	4
GENERALITAT VALENCIANA	IRPF LEVANTE 2021 - PROGRAMA 4 - FAMILIAS EN RIEGO DE EXCLUSIÓN, A CAUSA DE LA CRISIS SANITARIA PRODUCIDA POR LA COVID-19	PERSONAS EN RIESGO DE EXCLUSION SOCIAL	17
GENERALITAT VALENCIANA	IRPF LEVANTE 2021 - PROGRAMA 12 - PROGRAMA DE INSERCIÓN SOCIO LABORAL DIRIGIDO A PERSONAS EX RECLUSAS	PERSONAS EN RIESGO DE EXCLUSION SOCIAL	8
JUNTA DE ANDALUCIA	IRPF INT. DISCAP.	PERSONAS CON DISCAPACIDAD	29
GENERALITAT VALENCIANA	IRPF LEVANTE 2021- PROGRAMA 8 - PREVENCIÓN DE LA DISCRIMINACIÓN POR RAZÓN DE GÉNERO Y FORMACIÓN A PROFESIONALES	MUJERES VICTIMAS DE VIOLENCIA DE GENERO - PERSONAS EN RIESGO DE EXCLUSION SOCIAL	N/A
GENERALITAT VALENCIANA	IRPF LEVANTE 2021 - PROGRAMA 14 - SENSIBILIZACIÓN EN IGUALDAD DE TRATO Y NO DISCRIMINACIÓN POR DISCAPACIDAD 2021	PERSONAS CON DISCAPACIDAD	N/A
AYUNTAMIENTO DE ZARAGOZA	PLAN FAMILIA	PERSONAS CON DISCAPACIDAD	23
LANBIDE - SERVICIO VASCO DE EMPLEO	LANBIDE BIZKAIA 2019-2021	+45 AÑOS   DISCAPACIDAD   FAMILIAS MONOPARENTALES   MVVG*- EXCLUSIÓN SOCIAL   JOVENES CON DIFICULTADES DE ACCESO AL MERCADO DE TRABAJO   PARO DE LARGA DURACION	N/A
GENERALITAT VALENCIANA	FOMENTO IGUALDAD - 8 DE MARZO, 8 MESES, 8 ACCIONES	PERSONAS EN RIESGO DE EXCLUSION SOCIAL	N/A
GENERALITAT VALENCIANA	IRPF LEVANTE 2021 - PROGRAMA 19 - PROGRAMA DE SENSIBILIZACIÓN, FORMACIÓN Y APOYO A LA INTERVENCIÓN A TRAVÉS DEL VOLUNTARIADO	+45 AÑOS   DISCAPACIDAD   FAMILIAS MONOPARENTALES   MVVG*- EXCLUSIÓN SOCIAL	67
GENERALITAT VALENCIANA	IRPF LEVANTE 2021 - PROGRAMA 9 - PREVENCIÓN DE LA VIOLENCIA DE GÉNERO Y LA PROTECCIÓN DE VICTIMAS A TRAVÉS DE UN EMPLEO	MUJERES VICTIMAS DE VIOLENCIA DE GENERO	19
COMISION EUROPEA	GRASE	+45 AÑOS   DISCAPACIDAD   FAMILIAS MONOPARENTALES   MVVG*- EXCLUSIÓN SOCIAL   JOVENES CON DIFICULTADES DE ACCESO AL MERCADO DE TRABAJO   PARO DE LARGA DURACION	N/A
AYUNTAMIENTO SAN CRISTOBAL DE LA LAGUNA	CRECE 2021	+45 AÑOS   DISCAPACIDAD   FAMILIAS MONOPARENTALES   MVVG*- EXCLUSIÓN SOCIAL	45
SOIB	ENTRA-IB 2021	PERSONAS EN RIESGO DE EXCLUSION SOCIAL	258
GENERALITAT VALENCIANA	MUJERES EXCLUSION SOCIAL VALENCIA	PERSONAS CON DISCAPACIDAD	15
GENERALITAT VALENCIANA	MUJERES EXCLUSION SOCIAL ALICANTE	PERSONAS CON DISCAPACIDAD	16
DIPUTACION PROVINCIAL DE ALICANTE	SOSTENIMIENTO SS - EMPLEO PARA TODOS	PERSONAS CON DISCAPACIDAD	N/A
DIPUTACION PROVINCIAL DE VALENCIA - AREA DE BIENESTAR SOCIAL, JUVENTUD DEPORTES E IGUALDAD	CONTRA LA EXCLUSION SOCIAL, UN EMPLEO 2021	+45 AÑOS   DISCAPACIDAD   FAMILIAS MONOPARENTALES   MVVG*- EXCLUSIÓN SOCIAL   JOVENES CON DIFICULTADES DE ACCESO AL MERCADO DE TRABAJO   PARO DE LARGA DURACION	6

## 3744

PERSONAS ATENDIDAS

## 73

PROGRAMAS APOYADOS POR AAPP

## 4,4M€

FINANCIACIÓN DE ADMINISTRACIÓN PÚBLICA (AAPP)

## 24

ORGANISMOS NOS HAN APOYADO

# Subvenciones con la administración pública

ORGANISMO	TÍTULO DEL PROYECTO	PERSONAS	LOGRO
DIPUTACION PROVINCIAL DE ALICANTE	MUJER Y EXCLUSION SOCIAL, PROGRAMA DE EMPLEO 2021 - IGUALDAD	PERSONAS EN RIESGO DE EXCLUSION SOCIAL	12
DIPUTACION FORAL DE GIPUZKOA	ANITZTASUNAREN ASTEA	PERSONAS CON DISCAPACIDAD	20
DIPUTACION FORAL DE GIPUZKOA	EMAKUMEAREN ASTEA 2021	+45 AÑOS   DISCAPACIDAD   FAMILIAS MONOPARENTALES   MVVG*- EXCLUSIÓN SOCIAL	55
DIPUTACION FORAL DE GIPUZKOA	BULTZADA	PERSONAS CON DISCAPACIDAD	8
GOBIERNO DE NAVARRA	POR LA INCLUSIÓN SOCIAL 2021	PERSONAS EN RIESGO DE EXCLUSION SOCIAL	63
DIPUTACION DE BARCELONA	DIVERSITAT A L'AULA 2021	PERSONAS CON DISCAPACIDAD	N/A
GENERALITAT VALENCIANA	FOMENTO RSE 2021	+45 AÑOS   DISCAPACIDAD   FAMILIAS MONOPARENTALES   MVVG*- EXCLUSIÓN SOCIAL   JOVENES CON DIFICULTADES DE ACCESO AL MERCADO DE TRABAJO   PARO DE LARGA DURACION	N/A
DIPUTACION DE GERONA	PIORE 2020-21 EMERGÈNCIA PER LA FEINA	PERSONAS EN RIESGO DE EXCLUSION SOCIAL	50
GENERALITAT DE CATALUNYA - DEPARTAMENT DE TREBALL, AFERS SOCIALS I FAMILIES	SIOAS 2021-2022	PERSONAS CON DISCAPACIDAD - PERSONAS EN RIESGO DE EXCLUSION SOCIAL	10
GENERALITAT CATALUÑA	MAIS 2021-2022 - BARCELONA	PERSONAS EN RIESGO DE EXCLUSION SOCIAL	29
AYUNTAMIENTO DE ZARAGOZA	TU EDAD ES UN TESORO +55	MAYORES DE 45 AÑOS	18
AYUNTAMIENTO DE PAMPLONA	POR LA INSERCIÓN SOCIOLABORAL DE LAS PERSONAS CON DISCAPACIDAD EN PAMPLONA 2021	+45 AÑOS   DISCAPACIDAD   FAMILIAS MONOPARENTALES   MVVG*- EXCLUSIÓN SOCIAL	15
GENERALITAT CATALUÑA	MAIS 2021-2022 - TARRAGONA (REUS)	PERSONAS EN RIESGO DE EXCLUSION SOCIAL	35
GENERALITAT CATALUÑA	MAIS 2021-2022 - GIRONA	PERSONAS EN RIESGO DE EXCLUSION SOCIAL	31
ENAIRE	ENAIRE	PERSONAS CON DISCAPACIDAD	42
GOBIERNO DE CANARIAS - CONSEJERIA DE DERECHOS SOCIALES, IGUALDAD, DIVERSIDAD Y JUVENTUD	Conócete - Conéctate 2021	+45 AÑOS   DISCAPACIDAD   FAMILIAS MONOPARENTALES   MVVG*- EXCLUSIÓN SOCIAL   PARO DE LARGA DURACION	45
INSTITUTO ARAGONES DE SERVICIOS SOCIALES	DEO	PERSONAS CON DISCAPACIDAD	13
INSTITUTO ARAGONES DE SERVICIOS SOCIALES	PLAN FAMILIA	PERSONAS CON DISCAPACIDAD	31
COMUNIDAD DE MADRID - CONSEJERIA DE ECONOMIA, EMPLEO Y HACIENDA	UTIL 2021	PERSONAS EN RIESGO DE EXCLUSION SOCIAL	160
GENERALITAT VALENCIANA	ITINERARIOS DE INSERCIÓN PARA LA MUJER 2021	MUJERES VICTIMAS DE VIOLENCIA DE GENERO	19
AYUNTAMIENTO DE LAS PALMAS DE GRAN CANARIAS	Tu edad es un Tesoro 2021	MAYORES DE 45 AÑOS - PERSONAS CON DISCAPACIDAD	12
DIPUTACION FORAL DE GIPUZKOA	#EmergenciaPorElEmpleo	MAYORES DE 45 AÑOS	55
LANBIDE - SERVICIO VASCO DE EMPLEO	LANBIDE 2021-2023	+45 AÑOS   DISCAPACIDAD   FAMILIAS MONOPARENTALES   MVVG*- EXCLUSIÓN SOCIAL   JOVENES CON DIFICULTADES DE ACCESO AL MERCADO DE TRABAJO   PARO DE LARGA DURACION	n/a
INSTITUTO CATALAN DE LA MUJER	DONES DIVERSES	PERSONAS CON DISCAPACIDAD - PERSONAS EN RIESGO DE EXCLUSION SOCIAL	50
SERVICIO CANARIO DE EMPLEO	PEXP EMERGENCIA POR EL EMPLEO 2021	JOVENES CON DIFICULTADES DE ACCESO AL MERCADO DE TRABAJO	64
INSTITUTO ARAGONES DE EMPLEO	PIMEI 2021 - REACT-UE	MAYORES DE 45 AÑOS	n/a
GOBIERNO VASCO	FOMENTO DE LA RSE	45 AÑOS   DISCAPACIDAD   FAMILIAS MONOPARENTALES   MVVG*- EXCLUSIÓN SOCIAL   JOVENES CON DIFICULTADES DE ACCESO AL MERCADO DE TRABAJO   PARO DE LARGA DURACION	n/a
INSTITUTO ARAGONES DE SERVICIOS SOCIALES	INNOVACION REACT-UE	PERSONAS EN RIESGO DE EXCLUSION	121

**3744**

PERSONAS ATENDIDAS

**73**

PROGRAMAS APOYADOS POR AAPP

**4,4M€**

FINANCIACIÓN DE ADMINISTRACIÓN PÚBLICA (AAPP)

**24**

ORGANISMOS NOS HAN APOYADO

# Organismos con los que hemos trabajado en 2021



# Dónde estamos

## **ALICANTE**

Avenida Orihuela, 35  
03007 ALICANTE  
Telf. 965 985 085

## **BARBASTRO**

Avda. Del Cinca, 26.  
22300 – Barbastro (Huesca)  
Telf. 974 31 54 18

## **BARCELONA**

C/ Bac de Roda, 58 Edif. C  
08019 BARCELONA  
Telf. 93 255 24 11

## **BILBAO**

C/ Berastegui, 5 – 2º izq.  
48001 BILBAO  
Telf. 94 479 22 70

## **GIRONA**

Pl. de Espanya, 7  
17002, GIRONA  
Telf. 972 210 786

## **GIRONA (OLOT)**

C/ Pou del Glac nº4  
17800 Olot

## **LAS PALMAS**

C/ Más de Gaminde, 8  
35006 LAS PALMAS DE GRAN CANARIA  
Telf. 928 22 55 03

## **LLEIDA**

Carrer Baró de Maials, 88,  
25005 LLEIDA  
Telf. 648 495 920

## **MÁLAGA**

Av. de las Américas, 3, 5ªA  
29006, MÁLAGA  
Telf. 95 206 05 22

## **MALLORCA**

C/ Eusebi Estada, 37 bajo  
07004 PALMA DE MALLORCA  
Telf. 971 28 24 58

## **MADRID**

Príncipe de Vergara, 110 , 6º  
28002 MADRID  
Telf.: 91 700 49 20

## **NAVARRA**

Irunlarrea 11 – 1º , local A  
31008 PAMPLONA  
Telf. 948 199 373

## **TENERIFE**

Alonso de Castro, 1, Edif. Cinelandia,  
OF.104 (1º Planta)  
38320 SAN CRISTOBAL DE LA LAGUNA,  
Sª CRUZ DE TENERIFE  
Telf. 922 53 20 24

## **TERUEL**

C/ los Enebros 74 1º  
44002 Teruel

## **TERUEL (ALCAÑIZ)**

C/Francisco de Goya, escalera 1,  
puerta L1, local BAJO,  
46600 Alcañiz (Teruel)

## **SAN SEBASTIAN**

Plaza Pinares, 1, 5ª planta, oficina 2,  
20001 SAN SEBASTIÁN / DONOSTIA  
Telf: 94 344 57 80

## **SEVILLA**

Avda. Ramón Carande, 12  
41013 SEVILLA  
Telf. 954 28 02 75

## **TARRAGONA**

C/ Pere el Cerimoniós, 8  
43204 REUS  
Telf. 977 77 68 66

## **VALENCIA**

C/ Colon, 18, 5º A  
46004 VALENCIA  
Telf. 96 335 63 53

## **ZARAGOZA**

C/Alfonso I, 17 planta 2 edificio 14  
50003 ZARAGOZA  
Telf. 976 79 15 88